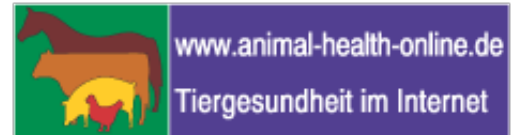


aho®**Redaktion Kleintiere
& Pferde**

- [Redaktion
Hauptseite](#)
- [Archive
Themenauswahl](#)
- [AHO
Hauptseite](#)
- [Grosstiere
Rinder, Schweine, Geflügel](#)
- [Kleintiere
Pferde, Hunde, Katzen](#)
- [APO
animal-pharm-online](#)
- [LME
Lebensmittel, Märkte, Ernährung](#)
- [Videoportal
Videos und mehr](#)
- [Impressum](#)
- [Newsletter](#)

20.03.2010

Transparenz gefragt: Welche Tierschutzorganisation ist seriös? Was ist zu beachten? Politik untätig!

[Ganze Meldung lesen ...](#)

2.11.2009

600.000 Euro Schaden, gewerbsmäßiger Spendenbetrug, kriminelle Machenschaften: Erneut Tierschützer von Arche 2000 vor Gericht

Hamburg (aho) – Erneut müssen sich Mitarbeiter der Tierschutzorganisation „Arche 2000 Tier-Welthilfe“ vor Gericht wegen Betrugs verantworten. Seit Montag verhandelt das Landgericht Hamburg gegen einen 44 Jahre alten früheren leitenden Angestellten und einen 57-jährigen Komplizen des norddeutschen Tierschutzvereins. Wie das Hamburger Abendblatt unter Berufung auf die anklagende Staatsanwaltschaft berichtet, haben die beiden wegen gewerbsmäßigen Betrugs [...]

[Ganze Meldung lesen ...](#)

7.12.2007

[**Kripo Itzehoe informiert über die ehemalige “Arche 2000 Welt-Tierhilfe”**](#)

Itzehoe (aho) – Am Donnerstag den 6.12.2007 berichtete das ARD-Magazin “Panorama” über Unregelmäßigkeiten auf dem Gebiet des Spendenwesens. In diesem Zusammenhang gibt die Bezirkskriminalinspektion Itzehoe Hintergrundinformationen zu dem Altverfahren “Arche 2000 Welt-Tierhilfe” und Tipps zur “Prävention”. Hintergrundinformationen: Vor knapp zwei Jahren kam bei der Bezirkskriminalinspektion Itzeho ...

[Ganze Meldung lesen ...](#)

25.03.2006

[**ADD warnt vor Sammlungen im Namen der “Arche 2000 Welt-Tierhilfe e.V.”**](#)

Trier (aho) – Die Aufsichts- und Dienstleistungsdirektion (ADD) von Rheinland-Pfalz warnt vor Sammlungen und Werbeaktionen in Rheinland-Pfalz im Namen des Vereins “Arche 2000 Welt-Tierhilfe e.V.” mit Sitz in Seeth-Ekholz/Schleswig-Holstein. Als Obere Sammlungsbehörde überwacht die ADD landesweit das Sammlungsgesetz und ist dabei durch Hinweise aus der Bevölkerung und von Behörden auf Werbe- und S ...

[Ganze Meldung lesen ...](#)

8.02.2006

[**Tierschutzbetrug: Sechs Jahre und neun Monate Haft für Arche-2000-Chef**](#)

Tornesch/Lübeck (aho) – Nach nur drei Verhandlungstagen verurteilte die Wirtschaftsstrafkammer des Landgerichts Lübeck den selbsternannten Tierschützer Eduard “Eppy” G. (51) aus Tornesch in einem spektakulären Betrugsverfahren zu sechs Jahren und neun Monaten Haft. Zuvor hatten der 51jährige und drei weitere Mitangeklagte eingeräumt, die gutgläubigen Mitglieder der in Seeth-Ekholz angesiedelten “A ...

[Ganze Meldung lesen ...](#)

3.02.2006

[**Tierschutz-Betrug: Mercedes 600 Coupé als Tiertransporter verbucht**](#)

Hamburg / Lübeck / Greifswald (aho) – Jetzt werden immer mehr Details des Luxuslebens bekannt, welches sich Eduard “Eppy” G. (50) von den unterschlagenen Spendengeldern großzügiger Tierfreunde geleistet hat. Der ehemalige Geschäftsführer der medienwirksam agierenden Tierschutzorganisation Arche 2000 muss sich zur Zeit vor dem Landgericht Lübeck wegen Betruges und Steuerhinterziehung verantworten. ...

[Ganze Meldung lesen ...](#)

31.01.2006

[**Tierschutz-Betrug: Bombige Gehälter +++ Partys +++ 600er Mercedes**](#)

Düsseldorf / Lübeck (aho) – Wegen Betruges in fast 170 000 Fällen muss sich seit Montag ein Unternehmer vor dem Landgericht Lübeck verantworten. Wie das Handelsblatt berichtet, legte der 50-Jährige Eduard G. aus Tornesch, zu Prozessbeginn ein Geständnis ab. Eduard G., Tierschützer des Vereins Arche 2000 in Seeth-Ekholt bei Elmshorn, wird vorgeworfen, durch den unberechtigten Einzug von Mitgliedsb ...

[Ganze Meldung lesen ...](#)

27.01.2006

[**Tierschutz-Spendenbetrug: Prozessauftrag im Verfahren “Arche 2000”**](#)

Lübeck (aho) – Am Montag, dem 30. Januar 2006 um 9.00 Uhr, beginnt die Wirtschaftsstrafkammer des Landgerichts Lübeck im Saal 163 des Landgerichtsgebäudes mit dem auf zunächst 10 Hauptverhandlungstage anberaumten Prozess in dem Spendenbetrugsverfahren “Arche 2000”. Angeklagt ist nach Angaben des Landgerichts Lübeck in erster Linie der 50-jährige Unternehmer Eduard G. aus Tornesch, der seit dem 2 ...

[Ganze Meldung lesen ...](#)

8.05.2005

[**Aus! Arche 2000 Welttierhilfe e.V. hat Insolvenzantrag gestellt**](#)

Seeth-Ekholt (aho) – Da nicht davon auszugehen, dass die beim Amtsgericht Lübeck eingereichte Beschwerde gegen den Arrest des Vereinsvermögens Erfolg haben wird, hat der Tierschutzverein “Arche 2000 Welttierhilfe e.V.” am Freitag beim Amtsgericht Pinneberg den Antrag auf Eröffnung der Insolvenz gestellt. Wie der Verein mitteilt, hat das zuständige Finanzamt mitgeteilt, dass mit weiteren Steuernachf ...

[Ganze Meldung lesen ...](#)

4.05.2005

[Gericht beschlagnahmt Vermögen von Arche 2000](#)

Seeth-Ekholt (aho) – Auf Grund zu erwartender Steuerschulden hat das Gericht in Lübeck einen Arrest über das Vermögen des Vereins Arche 2000 verhängt. Wie der Tierschutzverein Arche 2000 Welttierhilfe e.V. in Seeth-Ekholt (Kreis Pinneberg) mitteilt, war es dem Vorstand bis jetzt nicht möglich eine Aufhebung dieses Arrests zu erreichen. Der Vorstand habe offiziell Beschwerde eingereicht und die Dri

...

[Ganze Meldung lesen ...](#)

2.05.2005

[Tierfreunde abgezockt: Tierschutzvereins-Gründer wegen Millionenbetrugs verhaftet](#)

Lübeck / Kiel (aho) – Der Gründer des Tierschutzvereins “Arche 2000 Welt-Tierhilfe e.V.” in Seeth-Ekholt (Kreis Pinneberg) Edurard Geers sitzt in Untersuchungshaft. Wie die Staatsanwaltschaft Lübeck am Freitag laut gleichlautender Meldungen verschiedener Zeitungen mitteilte, erließ das Amtsgericht Lübeck Haftbefehl wegen des Verdachts des Betruges und der Untreue. Der in Tornesch (Kreis Pinneberg) ...

[Ganze Meldung lesen ...](#)

11.11.2004

[Finanzmanipulationen: Berliner Tierschützer unter Verdacht](#)

Berlin (aho) – Der Berliner Tierschutzverein und das zu ihm gehörende Tierheim Berlin sind jetzt auch ein Fall für die Staatsanwaltschaft. Juristen und Steuerberater sind nach Angaben von Vereinspräsident Wolfgang Apel auf Unterlagen gestoßen, “aus denen Finanzmanipulationen erkennbar sind”. Wegen des Verdachts des Betrugs und der persönlichen Bereicherung hat Apel deshalb am Mittwochabend Strafan

...

[Ganze Meldung lesen ...](#)

17.06.2004

[Arche 2000 – Skandal: Die GEH distanziert sich](#)

Witzenhausen (aho) – Die Gesellschaft zur Erhaltung alter und gefährdeter Haustierrassen e.V. (GEH) hat sich in einer Pressemitteilung von der in einen Spendenskandal verwickelten Tierschutzorganisation Arche 2000 distanziert. Die GEH gibt selbst seit vielen Jahren eine Zeitschrift Arche Nova heraus und hat ihr Projekt mit 80 angeschlossenen Höfen Arche-Hof Projekt genannt. Auf Grund der Verwendu ...

[Ganze Meldung lesen ...](#)

10.06.2004

[Arche-2000-Betrugsskandal: Tierschützer distanzieren sich](#)

Seeth-Ekholt (aho) – Nachdem die Lübecker Staatsanwaltschaft gegen den Tierschutz-Verein “Arche 2000 – Welttierhilfe” wegen Veruntreuung von Mitgliedsbeiträgen ermittelt, gehen immer mehr Tierschützer auf Distanz und kritisieren die Methoden von “Arche 2000”. So sollen die Aktivisten von Arche 2000 schon zehn Tage vor einer Aktion von den unhaltbaren Zuständen auf einen landwirtschaftlichen Betrieb ...

[Ganze Meldung lesen ...](#)

5.06.2004

[Betrugsskandal bei ‘Arche 2000’: Weitere Details](#)

Hamburg (aho) – Die “Arche 2000 Welt-Tierhilfe”, einer der größten deutschen Tierschutzvereine, ist wie bereits gemeldet ins Visier der Justiz geraten. Jetzt veröffentlicht das Hamburger Abendblatt weitere Details. Die Staatsanwaltschaft Lübeck ermittelt laut Zeitung gegen die Vorsitzende Tierärztin Dr. Christina Sultan, den Geschäftsführer und 22 weitere Verdächtige wegen Untreue, Betrugs und Ste ...

[Ganze Meldung lesen ...](#)

28.05.2004

[Arche 2000 im Visier der Staatsanwaltschaft](#)

Oldenburg (aho) – Nach einem Bericht der Oldenburgischen Volkszeitung (OV) hat die Staatsanwaltschaft Ermittlungen gegen Mitglieder und Verantwortliche der Tierschutzorganisation “Arche 2000 Welttierhilfe” eingeleitet und mehrere Wohnungen durchsucht. Die Behörden ermitteln wegen des Verdachtes auf Betrug und Steuerhinterziehung. So sollen Spendengelder auf Privatkonten geflossen sein. Ebenso soll ...

[Ganze Meldung lesen ...](#)

25.05.2000

[Hasen: Zahl der natürlichen Feinde um das 3-4fache angestiegen](#)

Bonn (ots) – Seit 1996 wird der Feldhase in der bundesweiten “Roten Liste” als gefährdete Art geführt. Auch in der im Mai 2000 erscheinenden neuen Auflage von Nordrhein-Westfalen z.B. wird eine Einstufung als RL3 (gefährdet) vorgenommen. Auf einer Tagung der Natur- und Umweltschutz-Akademie Nordrhein-Westfalen wurden nun kürzlich aktuelle Erkenntnisse zum Hasenbesatz sowie zu den dabei erkennba ...

[Ganze Meldung lesen ...](#)

19.11.1999

[Streng geschützte Tiere auf der Jagdmesse Hannover](#)

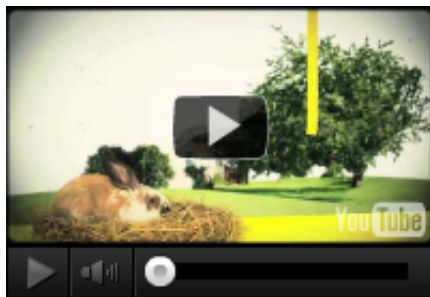
[beschlagnahm](#)

Hannover (ots) – Heute, am 19.11.99, erstattete Arche 2000 Welt-Tierhilfe Anzeigen gegen zehn Aussteller der Messe Jagd und Pferd in Hannover. Seit 11.00 Uhr überprüfen die Zollbehörden vor Ort die Messe. Es wurde Anzeige erstattet wegen Einfuhr, Besitz und Verkauf von präparierten Tieren, die, nach dem Washingtoner Artenschutzabkommen (WA), als streng geschützt gelten. Es handelt sich u.a. um ...

[Ganze Meldung lesen ...](#)



Suche

 ▾

Aktuelle AHO-Texte

- [Risikobewertung Wurmbefall](#)
- [Giardien beim Hund](#)
- [Katzenkiller Teebaumöl](#)

Dokumente (PDF)

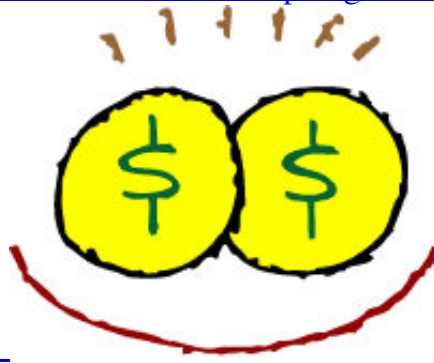
- [Borna-Virus](#)

AHO-Abo

- [RSS-Feed AHO-Meldungen](#)
- [Meldungen abonnieren](#)

[Informieren Sie sich hier zum Thema Tierschutzspenden!](#)

Wie vermeide ich Fehler bei der Auswahl der Empfänger? Wie stelle ich sicher, dass meine Spenden bei



den Bedürftigen ankommen?



AHO-Grosstiere

- [NRW: KIÄranlagen versagen bei Humanarzneimitteln: Keine genauen Zahlen zum Verbrauch](#)
- [Leistungsobergrenzen in der Mast: Agrarexperte kritisiert politische RealitÄtsferne](#)
- [K3-Material in Verkehr gebracht: Dellert-Fleisch stellt Betrieb ein; Standort Coburg in Frage gestellt](#)
- [Die BundestierÄrzttekammer warnt: Afrikanische Schweinepest vor den Toren der EU](#)
- [Mangelhafte Recherche: Deutschland kein Ä„Billigfleisch-LandÄ“](#)

LME-Meldungen

- [SPIEGEL: Ermittlungen gegen Ä–kozertifizierer wegen Beihilfe zum Bio-Betrug](#)
- [Die Legende vom Sonntagsbraten](#)
- [Mehrpersonenhaushalte vernachlÄssigen Bioeier](#)
- [K-3-Fleisch ging an Gastronomen und Metzgereien: Schlachthof Coburg dicht!](#)
- [Weltweite Agrarproduktion: Wachstum wird sich laut Prognosen verlangsamen](#)

@grar.de Aktuell

- [RLV: Bioprodukte erfreuen sich steigender Beliebtheit](#)
- [â€žTomatenfischâ€œ gewinnt ersten Forschungspreis â€žNachhaltige Entwicklungenâ€œ](#)

- [Landwirtschaftliche genutzte Fläche geht weiter zurück](#)
- [RLV: Höchste Pachtpreise in NRW](#)
- [UBA: Urangehalt von Düngemitteln muss begrenzt werden](#)

FOLLOW ME ON 

[AHO Grosstiere](#)

[AHO Kleintiere & Pferde](#)

[Lebensmittel Markt Ernährung](#)

Neu: Topic®-Hautpräparate



[Phytogene \(pflanzliche\) Hautpräparate für die Pferde – und Großtierpraxis](#)

AHO-Sonderseiten



- [Hundemalaria / Zecken](#)



- [Enterocolitis](#)

Zum Anzeigen von PDF-Dateien:



- [Redaktion](#)
- [Hauptseite](#)
- [AHO](#)
- [Hauptseite](#)
- [Grosstiere](#)
- [Rinder, Schweine, Geflügel](#)
- [Kleintiere](#)
- [Pferde, Hunde, Katzen](#)
- [LME](#)
- [Lebensmittel, Märkte, Ernährung](#)
- [Oben](#)
- [zum Seitenbeginn](#)